

LED Light User's Guide



hdor

Led Light

Cher Client,

Nous vous remercions d'avoir effectué ce produit de qualité.

Nous vous demandons de lire les brèves instructions qui suivent afin d'utiliser au mieux ce produit et d'en apprécier la versatilité.

Description (fig. 1)

- Ensemble lumières
- Ventouse transparente
- Petites ventouses de fixation

Installation

Attention: avant de mettre le produit en marche, vérifiez le bon état de toutes ses pièces. Débranchez du courant tous les appareils électriques et vérifiez que le voltage indiqué sur le produit correspond à celui de votre réseau.

- Déroulez le câble électrique.
- Positionnez LED Light d'une des façons suivantes:
 - en utilisant la ventouse sur les parois latérales, à l'arrière ou sur la base du bac (dans ce cas il faut le recouvrir avec du matériel de fond en laissant la partie qui émet la lumière découverte)
 - en l'appliquant à l'aérateur Bubble Maker (non-compris/d'option/vendu séparément) comme sur la fig. 2/2a.

- Tournez LED Light dans la direction souhaitée.
- Fixez le câble électrique aux parois du bac en utilisant la ventouse fournie

Entretien

Attention: avant n'importe quelle intervention débranchez du courant LED light et tous les appareils électriques immergés avec cette dernière. Le produit n'a pas besoin d'un entretien en particulier mais nous conseillons de contrôler

■ Française

hdor

Important safety instructions

WARNING - To guard against injury, basic safety precautions should be observed, including the following: **read and follow all safety instructions**

DANGER - To avoid possible electric shock, special care should be taken in the use of aquarium equipment. For each of the following situations, do not attempt repairs yourself; return the appliance to an authorized service facility for service or discard the appliance.

- A) If the appliance shows any sign of abnormal water leakage, immediately unplug from the power source.
B) Carefully examine the appliance after installation. It should not be plugged in if there is water on parts not intended to be wet.
C) Do not operate any appliance if it has a damaged cord or plug, or if it is malfunctioning or if it is dropped or damaged in any manner. Inspect power cord insulation to be sure there are no cuts or exposed wire. If so, discard and order a new replacement.
D) To avoid the possibility of the appliance plug or receptacle getting wet, position aquarium stand and tank to one side of a wall mounted receptacle to prevent water from dripping onto the receptacle or plug. A "drip loop", shown in the fig. at right, should be arranged by the user for each cord connecting an aquarium appliance to a receptacle. The "drip loop" is that part of the cord below the level of the receptacle or the connector if an extension cord is used, to prevent water traveling along the cord and coming in contact with the receptacle. If the plug or receptacle does get wet, DON'T unplug the cord. Disconnect the fuse or circuit breaker that supplies power to the appliance. Then unplug and examine for presence of water in the receptacle.

hdor

Led Light

régulièrement la présence d'algues ou de dépôts de calcaire qui pourraient faire obstacle au rayon lumineux.

Dans ce cas nettoyez le module lumineux en utilisant éventuellement une brosse souple.

Ne pas utiliser de solvants ou de détergents de quelque type que ce soit.

Normes de sécurité

- Vérifiez que le voltage indiqué sur l'étiquette correspond à celui de votre réseau.
- Évitez l'exposition directe et prolongée de la lumière des LEDs à l'œil humain.
- Gardez hors de la portée des enfants.
- L'appareil est développé pour une utilisation dans ou hors de l'eau; avant de le brancher au courant, vérifiez que le câble et l'ensemble Lumières ne soient en aucun cas endommagés.
- Maintenez la prise de courant à l'abri de l'eau
- Le câble ne doit être ni remplacé ni réparé; en cas de dommages remplacez toute l'unité.

Instalación

Atención: antes de poner en funcionamiento el producto, verifique la integridad de todas sus partes. Desconecte de la red todos los aparatos eléctricos y compruebe que la tensión indicada en el producto correspond a la de su red eléctrica.

- Desenrollar el cable eléctrico.
- Posicionar LED Light en uno de los modos siguientes:
 - utilizando la ventosa sobre las paredes laterales, sobre la parte de atrás o sobre la base del acuario (en este caso cubrirlo con material de fondo dejando al descubierto la parte de emisión luminosa)
 - aplicándolo al ventilador Bubble Maker (no incluido/optionale/vendido por separado) como en la fig. 2/2a.

Unione europea informazioni sull'eliminazione

Questo simbolo significa che vous devez vous débarrasser de votre produit sans le mélanger avec d'autres déchets. Consultez les règles de la législation de votre pays. Lorsque ce produit n'est plus utilisable, portez-le dans un centre de traitement des déchets agréé par les autorités locales. Certains centres acceptent les produits gratuitement. Le traitement et le recyclage séparé de votre produit vous aide à préserver les ressources naturelles et à protéger l'environnement et la santé des êtres humains.

Atención:

antes de cualquier intervención, desconectar de la alimentación LED light y todos los aparatos eléctricos sumergidos con la misma. El producto no necesita especiales mantenimientos, sin embargo aconsejamos controlar periódicamente la presencia de algas o depósitos calcáreos que podrían obstruir el rayo luminoso.

■ Française

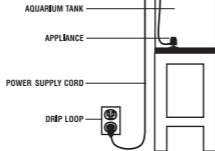
hdor

Led Light

Close supervision is necessary when any appliance is used by or near children. To avoid injury, do not contact moving parts or hot parts such as heaters, reflectors, lamp bulbs, etc.

- Always unplug an appliance from an outlet when not in use, before putting on or taking off parts, and before cleaning. Never yank cord to pull plug from outlet. Grasp the plug and pull to disconnect.
- Do not use an appliance for other than intended use.
- Do not use attachments not recommended or sold by the appliance manufacturer may cause an unsafe condition.
- Do not install or store the appliance where it will be exposed to the weather or to temperatures below freezing.
- Make sure an appliance mounted on a tank is securely installed before operating it.
- Read and observe all the important notices on the appliance.
- If an extension cord is necessary, a cord with a proper rating should be used. A cord rated for less amperes or watts than the appliance rating may overheat. Care should be taken to arrange the cord so that it will not be tripped over or pulled.

Save these instructions



hdor

Led Light

Estimado Cliente,

Le damos las gracias por haber elegido este producto de calidad.

Le rogamos tome nota de las breves instrucciones a continuación, para poder utilizar de la manera mejor este producto y apreciar su versatilidad.

Description (fig. 1)

- Conjunto de luces
- Ventosa transparente
- Ventosas pequeñas de fijación

Instalazione

Attenzione: antes de poner en funcionamiento el producto, verifique la integridad de todas sus partes. Desconecte de la red todos los aparatos eléctricos y compruebe que la tensión indicada en el producto correspond a la de su red eléctrica.

- Desenrollar el cable eléctrico.
- Posicionar LED Light en uno de los modos siguientes:
 - utilizando la ventosa sobre las paredes laterales, sobre la parte de atrás o sobre la base del acuario (en este caso cubrirlo con material de fondo dejando al descubierto la parte de emisión luminosa)
 - aplicándolo al ventilador Bubble Maker (no incluido/optionale/vendido por separado) como en la fig. 2/2a.

Unione europea informazioni sull'eliminazione

Questo simbolo indica che, de acuerdo con la legislación local, la eliminación de este producto debe realizarse de forma separada de la de los residuos domésticos. Cuando este producto ya no pueda utilizarse, lívelo a uno de los puntos de recogida especificados por las autoridades locales. Algunos de estos puntos de recogida prestan el servicio gratuitamente. La recogida selectiva y el reciclaje de su producto en el momento de descharlo contribuirán a la conservación de los recursos naturales y garantizarán un procesamiento de los residuos respetuoso con la salud de las personas y con el medio ambiente.

Atención:

antes de cualquier intervención, desconectar de la alimentación LED light y todos los aparatos eléctricos sumergidos con la misma. El producto no necesita especiales mantenimientos, sin embargo aconsejamos controlar periódicamente la presencia de algas o depósitos calcáreos que podrían obstruir el rayo luminoso.

■ Español

hdor

Led Light

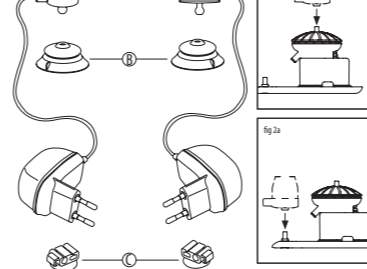


fig 1

fig 2

fig 2a

hdor

Led Light

En este caso, limpiar el módulo luminoso utilizando, si fuese necesario, una brocheta suave. No utilicen disolventes ni detergents de ningún tipo.

Normas de seguridad

- Verifique que la tensión indicada en la etiqueta correspond a la de su red eléctrica.
- Evite la exposición directa y prolongada de la luz de los LED al ojo humano.
- Mantener fuera del alcance de los niños.
- El aparato ha sido estudiado para un uso interno o externo al agua; antes de conectarlo a la red, comprobar que el cable y el conjunto de luces no estén dañados de ninguna manera.
- Mantener la toma de corriente lejos de la presencia de agua.
- El cable no puede ser sustituido ni reparado; en caso de que esté dañado, hay que sustituir la unidad completa.

Instalazione

Attenzione: prima di mettere in funzione il prodotto, verificare l'integrità di tutte le sue parti. Scollegare dalla rete tutti gli apparecchi elettrici e verificare che la tensione riportata sul prodotto corrisponda a quella della Vostra rete.

- Svolgere il cavo elettrico.
- Posizionare LED Light in uno dei seguenti modi:
 - utilizzando la ventosa sulle pareti laterali, sul retro o sulla base della vasca (in questo caso ricoprire con materiale di fondo lasciando scoperta la parte di emissione luminosa)
 - applicandolo all'aeratore Bubble Maker (non incluso/optionale/venduto separatamente) come in fig. 2/2a.

Unione europea informazioni sull'eliminazione

Questo simbolo significa che, de acuerdo con la legislación local, la eliminación de este producto debe realizarse de forma separada de la de los residuos domésticos. Cuando este producto ya no pueda utilizarse, lívelo a uno de los puntos de recogida especificados por las autoridades locales. Algunos de estos puntos de recogida prestan el servicio gratuitamente. La recogida selectiva y el reciclaje de su producto en el momento de descharlo contribuirán a la conservación de los recursos naturales y garantizarán un procesamiento de los residuos respetuoso con la salud de las personas y con el medio ambiente.

Atención:

antes de cualquier intervención, desconectar de la alimentación LED light y todos los aparatos eléctricos sumergidos con la misma. El producto no necesita especiales mantenimientos, sin embargo aconsejamos controlar periódicamente la presencia de algas o depósitos calcáreos que podrían obstruir el rayo luminoso.

■ Español

hdor

Led Light

Dear Customer, Besten Dank, dass Sie diesem Qualitätsprodukt den Vorzug gegeben haben. Wir bitten Sie, die nachstehende kurze Bedienungsanleitung zur Kenntnis zu nehmen, um das Produkt optimal benutzen zu können und seine Vielseitigkeit schätzen zu lernen.

Description (fig. 1)

- LED Light assembly.
- Suction cup for support.
- Small suction cup for electric cord.

Installation

Caution: verify that all components of the product are undamaged before putting it into function. **Caution:** before placing your hands inside the tank, disconnect all electrical appliances from the mains. Check the voltage to verify that the one reported on the product label corresponds to your electrical supply mains.

- Unwind the electrical cord.
- Position your LED Light. In one of the following ways:
 - Using the supplied suction cup attach it in your tank, on the sides, or even on the bottom (in this case cover it with gravel, leaving only the lighting part out).
 - Attach it to the Bubble Maker (not including optional/sold separately) as shown in fig. 2/2a
- You can rotate LED Light to adjust the direction of the light beam.
- Fix the electrical cord to the side of the tank using the supplied suction cup -C-. Connect the electrical cord to the electrical supply.

Maintenance

Attention: Before any kind of intervention always disconnect LED Light and any other submerged equipment from the electrical supply.

LED Light does not require maintenance. It is advisable, however, to check periodically for algae or

■ English

hdor

Led Light

deposits that may cover the light beam. Should this be the case, wipe gently the protective cover. Do not use solvents or detergents of any sort.

Safety standards

- Check the voltage to verify that the one reported on the product label corresponds to your electrical supply mains.
- Avoid direct eye exposure to the LED light.
- Keep out of reach of children.
- The product is designed to function both in and out of water; before connecting LED Light to the mains supply be sure that the cord or the light assembly is not damaged.
- The electric cord cannot be replaced or repaired;
- In case of damage the entire unit must be replaced. Case of return, together with the purchase receipt recording the day of purchase.

Garantie

This device is guaranteed for a period of 24 months from the day of purchase, against defects in material or manufacturing defects. Our guarantee does not apply to claims the cause of which is due to installation and operation faults, lack of maintenance, misuse of the appliance, effects of frost, furring and lime deposits or amateur attempts at repair work. The consumable materials and the parts subjected to wear and tear, that must be periodically replaced for normal maintenance of the device, are not included in our guarantee.

The certificate of guarantee must be completed by the retailer and is to be sent with the appliance in case of return, together with the purchase receipt recording the day of purchase.

European union disposal information

This symbol means that according to local laws and regulations your product should be disposed of separately from household waste. When this product reaches its end of life, take it to a collection point designated by local authorities. Some collection points accept products for free. The separate collection and recycling of your product at the time of disposal will help conserve natural resources and ensure that it is recycled in a manner that protects human health and the environment.

■ English

hdor

Led Light

la presenza di alghe o depositi calcarei che ostruiscono il raggio luminoso. In questo caso pulire il modulo luminoso utilizzando eventualmente uno spazzolino morbido. Non usare solventi o detersivi di alcun tipo.

Norme di sicurezza

- Verificare che la tensione riportata sull'etichetta corrisponda a quella della Vostra rete.
- Evitare l'esposizione diretta e prolungata della luce dei LED all'occhio umano. Tenere fuori dalla portata dei bambini.
- L'apparecchio è sviluppato per un uso interno o esterno all'acqua; prima di collegarlo alla rete, verificare che cavo e Asieme Luci non risultino in alcun modo danneggiati.
- Mantenere riparata da presenza di acqua la presa di corrente.
- Il cavo non può essere sostituito o riparato; in caso di danneggiamento sostituire l'intera unità.

Instalazione

Attenzione: prima di mettere in funzione il prodotto, verificare l'integrità di tutte le sue parti. Scollegare dalla rete tutti gli apparecchi elettrici e verificare che la tensione riportata sul prodotto corrisponda a quella della Vostra rete.

- Svolgere il cavo elettrico.
- Posizionare LED Light in uno dei seguenti modi:
 - utilizzando la ventosa sulle pareti laterali, sul retro o sulla base della vasca (in questo caso ricoprire con materiale di fondo lasciando scoperta la parte di emissione luminosa)
 - applicandolo all'aeratore Bubble Maker (non incluso/optionale/venduto separatamente) come in fig. 2/2a.

Unione europea informazioni sull'eliminazione

Questo simbolo significa che, in base alle leggi e alle norme locali, il prodotto dovrebbe essere eliminato separatamente dai rifiuti casalinghi. Quando il prodotto diventa inutilizzabile, portarlo nel punto di raccolta stabilito dalle autorità locali. Alcuni punti di raccolta accettano i prodotti gratuitamente. La raccolta separata e il riciclaggio del prodotto al momento dell'eliminazione aiutano a conservare le risorse naturali e assicurano che il prodotto venga riciclato in maniera tale da salvaguardare la salute umana e l'ambiente.

Attenzione:

prima di qualunque intervento scollegare dall'alimentazione LED light e tutti gli apparecchi elettrici sommersi con esso. Il prodotto non necessita di particolari manutenzioni, ma si consiglia di controllare periodicamente

■ Italiano

hdor

Led Light

Sehr geehrter Kunde, Besten Dank, dass Sie diesem Qualitätsprodukt den Vorzug gegeben haben. Wir bitten Sie, die nachstehende kurze Bedienungsanleitung zur Kenntnis zu nehmen, um das Produkt optimal benutzen zu können und seine Vielseitigkeit schätzen zu lernen.

Beschreibung (abb. 1)

- Satz Lichter
- Transparenter Saugnapf
- Keine Befestigungsaugnäpfe

Installation

Achtung: Vor Inbetriebnahme des Produktes die Unversehrtheit aller seiner Teile überprüfen. Alle elektrischen Geräte von der Stromversorgung abtrennen und überprüfen, dass die auf dem Produkt angegebene Spannung der Ihrer Netzleitung entspricht.

- Das Elektrokabel abwickeln.
- LED Light vollständig wie nachstehend angegeben positionieren:
 - unter Benutzung des Saugnapfes an den seitlichen Wänden, auf der Rückseite oder an der Basis des Beckens (im letzteren Fall mit Bodengrund bedecken und den lichtausstrahlenden Teil unbedeckt lassen);
 - am Beifüller Bubble Maker (nicht imbegriffen / Optional / separat verkauft) wie in abb. 2/2a dargestellt befestigen.
- LED Light in gewünschte Richtung drehen.
- Das Elektrokabel unter Verwendung des in der Lieferung enthaltenen Saugnapfes an den Wänden des Beckens befestigen.

Wartung

Achtung: Vor irgendwelchen Eingriffen LED light und alle mit ihr ins Wasser getauchten Geräte von der Stromversorgung abtrennen. Das Produkt erfordert keine besonderen Wartungsmaßnahmen, jedoch wird empfohlen, in periodischen

■ Deutsch

hdor

Led Light

schoonmaken waarbij u eventueel een zacht borsteltje kunt gebruiken. Gebruik geen oplosmiddelen of schoonmaakproducten van welk soort dan ook.

Veiligheidsvoorschriften

- Controleer de spanning die op het etiket staat overeenstemt met de spanning van uw lichtnet.
- Vermijd rechtstreeks en langdurig blootstelling van het menselijk oog aan het licht van de LED-lampjes.
- Buiten het bereik van kinderen houden.
- Het apparaat is ontwikkeld voor gebruik binnen of buiten het water; alvorens het apparaat op het lichtnet aan te sluiten moet u eerst controleren of het snoer en het verlichtingsblok op geen enkele manier beschadigd zijn.
- Zorg ervoor dat u geen water in het stopcontact terechtloft.
- Het snoer kan niet vervangen of gerepareerd worden; in geval van beschadiging moet het hele blok vervangen worden.

Garantie

Dit apparaat heeft vanaf de aankoopdatum een garantie van 24 maanden tegen materiaaldefecten en fabrieksfouten. Reclamaties waarvan de oorzaak ligt aan een verkeerde montage, misbruik en gebruik aan onderhoud, inwerking van vuur, kalkaanslag of niet gekunde reparatieoplossingen, maken geen deel uit van onze garantie. Ook verbruiksmaterialen en alle onderdelen die onderhevig zijn aan slijtage, die voor het gewone onderhoud en reinigen van het apparaat regelmatig vervangen dienen te worden, maken geen deel uit van de garantie. Het garantiebewijs dient zorgvuldig door de dealer te worden ingevuld en dient het apparaat, samen met de kasbon of bon met BTW, waarop de aankoopdatum aangegevens is, te begeleiden indien het teruggegeven wordt.

Instalatie

Attentie: Alvorens het product aan te zetten moet eerst gecontroleerd worden of alle onderdelen intact zijn. Koppel alle elektrische apparatuur van het lichtnet af en controleer of de spanning die op het product staat overeenstemt met de spanning van uw lichtnet.

- Ru het elektrische snoer af.
- Plaats de LED Light op één van de volgende manieren:
 - breng de zuignap op de zijwanden, aan de achterkant of aan de onderkant van de bak aan (bedek hem in dit geval van bodemmateriaal en laat het lichtuitstralingsgedeelte vrij)
 - breng hem op de luchtpomp Bubble Maker aan (niet imbegrepen/optie/los verkocht) zoals getoond op abb. 2/2a.
- Daal de LED Light in de gewenste richting.
- Beweeg het elektrische snoer aan de wanden van de bak en maak daarbij gebruik van de meegeleverde zuignap.

Onderhoud

Attentie: Alvorens iets te gaan doen moet u eerst de pomp en alle ondergedompelde elektrische apparaten eerst van het lichtnet afkoppelen. Het product vereist geen bijzonder onderhoud maar er wordt wel geadviseerd om regelmatig te controleren of er algen zijn of kalkaanslag waardoor de lichtstraal belemmerd wordt. In dat geval moet u de lichtmodule

■ Nederlandse

hdor

Led Light

Abständen zu überprüfen. Ab Algen oder Kalkablagerungen den Lichtstrahl behindern. In diesem Fall muss das Lichtmodul gereinigt werden, eventuell unter Zuhilfenahme eines weichen Bürstchens. Keine Löse- oder Reinigungsmittel/geruchsvoller A verwenden.

Sicherheitsnormen

- Sicherstellen, dass die auf dem Etikett angegebene Spannung der Ihrer Netzleitung entspricht.
- Es muss vermieden werden, das menschliche Auge direkt und oder über längere Zeit dem Licht der LED aussetzen.
- Außenab der Reichweite von Kindern aufbewahren.
- Das Gerät wurde für den Gebrauch im Wasser oder außerhalb davon entwickelt; vor Anschluss an die Netzleitung überprüfen, dass das Kabel und der Lichtersatz in keiner Weise beschädigt sind.
- Die Steckdose vor Wasser geschützt halten.
- Das Kabel darf nicht ausgetauscht oder repariert werden; bei Beschädigung muss die gesamte Einheit ausgetauscht werden.

Garantie

Auf dieses Gerät wird eine Garantie für einen Zeitraum von 24 Monaten ab dem Kaufdatum gewährt, die Material- und Fabrikationsmängel deckt. Nicht gedeckt durch unsere Garantie sind Reklamationen, die auf Montage- und Handhabungsfehlern, mangelnder Wartung, Frostwirkung, Kalkablagerungen oder unsachgemäßen Reparaturversuchen beruhen. Ebenfalls ausgenommen von der Garantie sind Verbrauchsmaterialien und alle verschleißanfälligen Komponenten, die im Rahmen der gewöhnlichen Wartung und Reinigung des Geräts in periodischen Abständen ausgetauscht werden müssen. Der Garantieanspruch muss durch den Händler ausgefüllt werden und muss dem Gerät im Fall einer eventuellen Rücksendung gemeinsam mit dem Kaszenbeleg oder der steuerlichen Quittung, aus der das Kaufdatum hervorgeht, beigefügt werden.

Europäische union information zur entsorgung

Dieses Symbol weist darauf hin, dass dieses Produkt entsprechend den gel-tenden gesetzlichen Vorschriften und getrennt vom Hausmüll entsorgt werden muss. Geben Sie dieses Produkt zur Entsorgung unentgeltlich abgeben werden. Durch getrenntes Sammeln und Recycling werden die Rohstoff-Ressourcen geschont, und es ist sichergestellt, dass beim Recycling des Produkts alle Bestimmungen zum Schutz von Gesundheit und Umwelt eingehalten werden.

■ Deutsch

hdor

Led Light

schoonmaken waarbij u eventueel een zacht borsteltje kunt gebruiken. Gebruik geen oplosmiddelen of schoonmaakproducten van welk soort dan ook.

Veiligheidsvoorschriften

- Controleer de spanning die op het etiket staat overeenstemt met de spanning van uw lichtnet.
- Vermijd rechtstreeks en langdurig blootstelling van het menselijk oog aan het licht van de LED-lampjes.
- Buiten het bereik van kinderen houden.
- Het apparaat is ontwikkeld voor gebruik binnen of buiten het water; alvorens het apparaat op het lichtnet aan te sluiten moet u eerst controleren of het snoer en het verlichtingsblok op geen enkele manier beschadigd zijn.
- Zorg ervoor dat u geen water in het stopcontact terechtloft.
- Het snoer kan niet vervangen of gerepareerd worden; in geval van beschadiging moet het hele blok vervangen worden.

Garantie

Dit apparaat heeft vanaf de aankoopdatum een garantie van 24 maanden tegen materiaaldefecten en fabrieksfouten. Reclamaties waarvan de oorzaak ligt aan een verkeerde montage, misbruik en gebruik aan onderhoud, inwerking van vuur, kalkaanslag of niet gekunde reparatieoplossingen, maken geen deel uit van onze garantie. Ook verbruiksmaterialen en alle onderdelen die onderhevig zijn aan slijtage, die voor het gewone onderhoud en reinigen van het apparaat regelmatig vervangen dienen te worden, maken geen deel uit van de garantie. Het garantiebewijs dient zorgvuldig door de dealer te worden ingevuld en dient het apparaat, samen met de kasbon of bon met BTW, waarop de aankoopdatum aangegevens is, te begeleiden indien het teruggegeven wordt.

Instalatie

Attentie: Alvorens het product aan te zetten moet eerst gecontroleerd worden of alle onderdelen intact zijn. Koppel alle elektrische apparatuur van het lichtnet af en controleer of de spanning die op het product staat overeenstemt met de spanning van uw lichtnet.

- Ru het elektrische snoer af.
- Plaats de LED Light op één van de volgende manieren:
 - breng de zuignap op de zijwanden, aan de achterkant of aan de onderkant van de bak aan (bedek hem in dit geval van bodemmateriaal en laat het lichtuitstralingsgedeelte vrij)
 - breng hem op de luchtpomp Bubble Maker aan (niet imbegrepen/optie/los verkocht) zoals getoond op abb. 2/2a.
- Daal de LED Light in de gewenste richting.
- Beweeg het elektrische snoer aan de wanden van de bak en maak daarbij gebruik van de meegeleverde zuignap.

Onderhoud

Attentie: Alvorens iets te gaan doen moet u eerst de pomp en alle ondergedompelde elektrische apparaten eerst van het lichtnet afkoppelen. Het product vereist geen bijzonder onderhoud maar er wordt wel geadviseerd om regelmatig te controleren of er algen zijn of kalkaanslag waardoor de lichtstraal belemmerd wordt. In dat geval moet u de lichtmodule

■ Nederlandse

Led Light

Kære kunde.

Tak for at du har valgt dette kvalitetsprodukt.

Læs følgende korte anvisninger for at få det bedste ud af dit produkt og udnytte dets mange funktioner.

Beskrivelse (fig. 1)

- A. Lamper
- B. Gennemstig sugeløp
- C. Sugekoppen til fastgørelse

Installation

Advarsel: Kontrollér, at delene er intakte, inden apparatet tændes. Kobl strømmen fra alt elektrisk udstyr, og kontrollér, at typespændingen (se etiketten) svarer til netspændingen.

- Udrul ledningen.
- Anbring LED Light på en af følgende måder:
 - Anbring sugeløppen på siden, bagsiden eller bunden af akvariet (dæk den i dette tilfælde med bundmateriale, så lysetlen er fri).
 - Monter den på Bubble Maker tilringsapparatet (medfølger ikke/tilbehør/sælges separat som vist i fig. 2/2a).
- Drej LED Light i den ønskede retning.
- Fastgør LED Light på akvariets sider ved hjælp af den medfølgende sugeløp.

Vedligeholdelse

Advarsel: Kobl strømmen fra LED light og alt elektrisk udstyr i akvariet inden udførelse af indreb. Apparatet kræver ingen særlig vedligeholdelse, men det anbefales at kontrollere regelmæssigt for alger og kalkaflejringer, der begrænser lyset.

Rengør i det tilfælde lampene eventuelt ved hjælp af en blød børste.

 Danske

hdor

Led Light

Vážení zákazníci,

děkujeme Vám, že jste zvolili tento kvalitní výrobek. Pozorně si prosím přečtěte níže uvedené stručné pokyny, abyste mohli tento výrobek plně využít a ocenit jeho mnohostrannost.

Popis (obr. 1)

- A. Sada osvětlení
- B. Průhledná přísavka
- C. Přísavky pro fixaci

Montáž

Upozornění: Před použitím výrobku ověřte neporučenost všech jeho částí. Odpojte všechny elektrické spotřebiče ze sítě a ověřte, zda napětí uvedené na výrobku odpovídá napětí ve Vaší síti.

- Rozvtejte elektrický kabel.
- Ujistěte LED light jedním z následujících způsobů:
 - upevněte přísavku na jednom z bočních či na zadním skle nebo na dno nádrže (v tomto případě zcela zakryjte spodní část produktu substrátem, nechte vyčnívat jen osvětlovací část)
 - upevněte ho na provozovního Bubble Maker (není součástí balení / volitelný / prodává se samostatně) jak je to znázorněno na obr. 2/2a
- Natočte LED Light libovolným směrem.
- Upevněte elektrický kabel na stěru nádrže pomocí přísavek, které jsou součástí balení

Údržba

Upozornění: Před každou manipulací odpojte ze sítě čerpadlo, vzduchovací motorek a všechny ponořené spotřebiče.

Výrobek nevyžaduje zvláštní údržbu. Doporučujeme ale pravidelně kontrolovat jeho stav a

 Czechoslovakia

hdor

Brug ikke nogen former for opløsnings- eller rengøringsmidler.

Sikkerhedsforskrifter

- Kontrollér, at typespændingen (se etiketten) svarer til netspændingen.
- Undgå at se direkte ind i LED lysen i længere tid.
- Opbevares utilgængeligt for børn.
- Apparatet er beregnet til brug i eller uden for vand. Kontrollér inden tilslutning af strømmen, at ledningen og lampene ikke er beskadiget.
- Sørg for, at stikkontaktken ikke bliver våd.
- Ledningen kan ikke udfiskes eller repareres. I tilfælde af beskadigelse skal hele apparatet udskiftes.

Garanti

Dette apparat er dækket af en garanti på 24 måneder fra købsdatoen, der omfatter materiale- og fabriksfejl. Garantien omfatter ikke fejl, der skyldes forkert montage og betjening samt manglende vedligeholdelse, f.eks. kalkaflejringer eller foug på udførelse af reparationer. Garantien omfatter ikke forbrugsmaterialer og sliddede, der skal udfiskes regelmæssigt i forbindelse med almindelig vedligeholdelse og rengøring af apparatet. Garantibeviset skal udfyldes af forhandleren og indleveres sammen med kvitteringen eller andet købekdokument med angivelse af købsdatoen, hvis apparatet skal returneres.

European union disposal information

This symbol means that according to local laws and regulations your product should be disposed of separately from household waste. When this product reaches its end of life, take it to a collection point designated by local authorities. Some collection points accept products for free. The separate collection and recycling of your product at the time of disposal will help conserve natural resources and ensure that it is recycled in a manner that protects human health and the environment.

 Danske

hdor

 Danske

hdor

 Danske

případně zaneseni řasami či vodním kamenem, které překáží světelnému záření.V případě zanesení osvětle spotřebičů část pomocí jemného kartáčku.

Nepoužívejte žádná rozpouštědla nebo čisticí prostředky.

Bezpečnost

- Ověřte, zda napětí uvedené na štítku se shoduje s napětím ve Vaší síti.
- Nesmíte LED osvětlení od odč.
- Uchovávejte mimo dosah dětí.
- Pístiny je vyvinuty pro použití pod vodou i mimo ni; před jeho zapojením do sítě se ujistěte, že kabel a soubor osvětlení nejsou nijak poškozeny.
- Dejte pozor aby se voda nedostala do zásuvky.
- Kabel nelze vyměnit nebo opravit; v případě poškození je nutné vyměnit celou jednotku.

Záruka

Na Bubble Maker je záruka 24 měsíců ode dnezkoupení Záruka se týká vad materiálu a provedení Záruční list musí vyplnit prodejcoví firma musí být odeslán s přístrojem v při-padě návracenk opravné spoluod kladkem o zaplacení. Záruka se týká bezplatné výměny vadných součástí. Kupující musí zaplatit za odesání a zasílání aparatury. Záruka neplatí, jestliže jsou závady způsobeny neodborným zacházením, nedbalostí nebo špatným použitím zařízení. Za nepřímé škody, které mohou být způsobeny použitím tohoto zařízení se nebere odpovědnost.

Evropská unie informace o likvidaci elektroniky a baterii
Tento symbol značí, že v souladu s místními právními předpisy by váš produkt a jeho baterie měly být recyklovány odděleně od domovního odpadu. Důjde-li k ootřebování produktu, předejte jej do sběrného dvora, určeného místní správou k recyklaci elektronického vybavení. Nevhodná likvidace elektronického vybavení může být pokutována. Odložení šlé a recykláre vašeho produktu a jeho baterie napomohou chránit přírodní zdroje a zajistí, že produkt bude recyklován způsobem šetrným k lidskému zdraví a životnímu prostředí.

 Czechoslovakia

 Czechoslovakia

hdor

Led Light

Szanowny Kliencie,
Dziękujemy za dokonanie wyboru tego zaawansowanego produktu.
Prosimy o uważne przeczytanie poniższych krótkich instrukcji, aby móc lepiej go używać i docenić jego wyszczególnione.

Opis (rys. 1)

- A. Lampka LED
- B. Przysawka podstawy
- C. Przysawki mocujące przewód

Instalacja

Uwaga: przed podłączeniem oświetlenia, sprawdź stan wszystkich jego części. Odłączyć od sieci wszystkie urządzenia elektryczne i sprawdź, czy napięcie przedstawione na produkcie odpowiada napięciu w sieci.
• Odwinąć kabel elektryczny.

- Ustawić LED Light w jeden z następujących sposobów:
 - zaklejać przysawkę na ścianki boczne, z tyłu lub na podstawie zbiornika (w tym przypadku górna część lampy nie może być zasypana podłożem)
 - montując na napowietrznac Bubble Maker (opcja/nie zawarty/sprzedawany oddzielnie) tak jak na rys. 2/2a.
- Obrócić LED Light w żądanym kierunku.
- Przytworować kabel elektryczny do ścianek zbiornika używając dołączoną przysawkę

Konserwacja

Uwaga: przed jakkolwiek interwencją odłączyć od zasilania wszystkie urządzenia elektryczne. Produkt nie wymaga szczególnych konserwacji, lecz zaleca się okresowo kontrolować obecność glonów i osadów wapniowych, które ograniczają strumień światła. W takim przypadku czyścić LED

 Polska

hdor

Led Light

Değerli Akvaryum sever,
Bu kaliteli ürünü seçtiğiniz için size teşekkür ediyor; bu yeni ve yaratıcı ürünüñ nasil kullandığınızı ve avantajlarını en iyi şekilde anlayıp değerlendiribilmeyiz için aşağıdaki talimatları dikkatlice okumanızı rica ediyoruz.

Açıklama (fig. 1)

- A. LED ışık ünitesi
- B. Destek için vantuzlar
- C. Elektrik kablosu için kılıçlar vantuzlar

Kurulum

Uyarı: Ürünü çalıştırdan önce tüm parçaların zarar görmediğinden emin olunuz.
Uyarı: Ellerinizi tankın içersine sokmadan önce tüm elektrikli teçhizatı güç kaynağına bağlamıñız kesiniz. Voltaj değeriñin, ürünüñ içindeki etiketeki voltaj değeriyle uyumlu olduğundan emin olunuz.

- Elektrik kablosunu çözünüz.
- LED ışığı aşağıdaki şekillerden biri gibi konumlandırınız:
 - LED ışığı destek vantuzların kullanılarak akvaryum kenarlarına ve hatta tabanına yapıştırınız (eğer akvaryum tabanına yapıştırırsanız terah ederseniz sadece ışık veren kısmı dşında kalacak şekilde akvaryum kurnu ile örtünüz).
 - fig.2/2a da gösterildiği gibi, hava motonuna bağlayınız (ürüne dahil değildir, opsiyonel, ayrı satılır).
- LED ışığı, ışığı yönünü ayarlamak için döndürünüzüniz.
- Kilitli tutucuları C-kullanarak, elektrik kablosunu tankın kenarlarına sabitleyiniz ve daha sonra elektrk kablosunu prize takınız.
- ve geri dönüştürülmesi, doğalg kaymakları korumaya yardımcı olacak; üretilmiş, insan sağlığını ve çevreyi korumaya yönelik olarak değerlendirilmis olacaktır.

Bakım

Dikkat: Her türlü müdahaleden önce, her zaman suyun içersindeki teçhizatın güç kaynağıyla

 Türkcę

hdor

Light używając ewentualnie miękką szmatkę. Nie używać żadnego rodzaju rozpuszczalników lub detergentów.

Normy bezpieczeństwa

- Sprawdź, czy napięcie przedstawione na etykiecie odpowiada napięciu w sieci.
- Unikaj bezpośredniej i długiej ekspozycji oka luzadnego na światła LED-ów.
- Trzymaj rózki zasiekajemych.
- Urządzenie zostało opracowane do użytku wewnątrz i na zewnątrz wody; przed podłączeniem go do sieci, sprawdź, czy kabel i LED Light nie są w żaden sposób uszkodzone.
- Należy chronić gniazdko prądu przed wodą.
- Kabel nie może być wymieniany lub reponowany; w przypadku uszkodzenia wymienić cały zespół.

Gwarancja

Użytkownik posiada gwarancję ważną 24 miesiące od daty zakupu, obejmującą szkazy materiału i wody fabryczne. Nie są uwzględnione przez naszą gwarancję reklamacje, których przyczyną wynika z nieprawidłowego montażu, obsługi i braku konserwacji, wystawienia na mróz, tworzenia się osadów wapniowych lub prób samodzielnego naprawy. Nie są uwzględnione przez naszą gwarancję także materiały eksploatacyjne, z których są zrobione wszystkie szybko zużywające się części, które powinny być co jakiś czas wymienione podczas zwykłej konserwacji i czyszczenia urządzenia. Świadcwstwo gwarancji powinno być wypełnione przez sprzedawcę i w przypadku zwrótu urządzenia trzeba je przedstawić razem z kwitmem sprzedaży lub fakturą potwierdzającą datę sprzedaży.

Europska unia informácie ku likvidácii

Tento symbol poukazuje na to, že tento výrobok musí byť zlikvidovaný podľa platných zákoných predpisov, oddelene od domového odpadu. Výrobok odovzdajte na likvidáciu len na oficiálnom zbernom mieste. Na urýchlené zberných miestach vám výrobok preveďmú a zlikvidujú bezplatne. Tiedňim a recykláciou je zabezpečená ochrana zdravia a životného prostredia.

 Polska

 Polska

hdor

hdor

hdor

hdor

hdor

hdor

hdor

hdor

 Türkcę

 Türkcę

hdor

Led Light

Уважаемый покупатель!

Благодарим за выбранное вами высококачественное изделие.

Прочити внимательно данную инструкцию, благодаря которой вы сможете оценить многочисленные достоинства этого изделия и использовать его по предельным способам.

Описание (рис. 1)

- A. Корпус светильника LED Light
- B. Приоска
- C. Фиксирующие приоски для электрического шнура

Установка

Гарантия
Перед началом эксплуатации устройства, проверит надежность всех компонентов. Отсоедините все электрические приборы, находящиеся в аквариуме, и убедитесь, чтобы напряжение сети, указанное на изделии, соответствовало напряжению сети вашего дома.

- Размотайте электропровод.
- Установите светильник LED Light одним из следующих способов:
 - С помощью приоски – рис 1B – на боковых стенках, на задней стенке или на дне аквариума (в этом случае, прикрепить приоски, оставив открытым светильник)
 - Приклеивая с помощью Bubble Maker (не включен в комплект на выбор отдельной продажи), как показано на рис. 2/2a.
- Поверните светильник LED Light в желаемом направлении.
- Закрепите электропровод на стенке аквариума с помощью приоски – рис 1 C, поставленных в комплекте.

Обслуживание

Внимание: Перед началом какой-либо операции, отсоедините аппарат и другие погруженные в аквариум электроприборы от сети электроснабжения.
Надлежа не проводится в osobom укладі, нехотючи на это, рекомендуємо періодично контролювати чи справне в переобмотку проводів, допомагає природні ресурси і гарантуємо, що правильно виконанна утилізація, оберігає членове здоров'я і природу

 Pycco

hdor

hdor

Led Light

お客様へ

この度はご購入頂き誠にありがとうございます。製品の構造を理解していただくために、説明書をよくお読み下さい。

各部名称 (図.1)

- A. LEDライト
- B. サクションカップ (吸盤)
- C. 電源コード用サクションカップ

組み立て

注意

組み立て前に製品全てのパーツに傷が付いていないことをご確認ください。

水槽内で作業を行なう前に、全ての電子機器の電源が切れていることを必ず確かめて下さい。製品のラベルに表記された電圧とご使用になる地域の周波数が対応していることをご確認ください。

- 電源コードほどきます。
- LEDライトの設置方法を下記からお選び下さい。
 - 付属のサクションカップで水槽の側面もしくは背面に設置して下さい(底砂で覆う際は、ライト部分が埋まらないように設置して下さい)。

 日本

hdor

світельник і спомощю м'яккої шцеткi.

Неправильнe розпорощення или друпе злив мюощиi средств.

Нормы безопасности

- Проверьте, чтобы напряжение сети, указанное на этикетке изделия, соответствовало напряжению сети вашего дома.
- Избегайте прямого и длительного попадания лучей светильника LED Light в глаза.
- Не допускайте нахождения детей близко к устройству.
- Устройство предназначено, как для применения в воде в погруженном состоянии, так и для наружного применения; перед соединением с электросетью, тщательно проверьте надежность электропровода и корпуса светильника.
- Предустановить подпорные вводы на электросети выключ.
- Электрический провод не может быть заменен или отремонтирован; в случае повреждения устройство подлежит полной замене.

Установка

Гарантия
Перед началом эксплуатации устройства, проверит надежность всех компонентов. Отсоедините все электрические приборы, находящиеся в аквариуме, и убедитесь, чтобы напряжение сети, указанное на изделии, соответствовало напряжению сети вашего дома.

- Размотайте электропровод.
- Установите светильник LED Light одним из следующих способов:
 - С помощью приоски – рис 1B – на боковых стенках, на задней стенке или на дне аквариума (в этом случае, прикрепить приоски, оставив открытым светильник)
 - Приклеивая с помощью Bubble Maker (не включен в комплект на выбор отдельной продажи), как показано на рис. 2/2a.
- Поверните светильник LED Light в желаемом направлении.
- Закрепите электропровод на стенке аквариума с помощью приоски – рис 1 C, поставленных в комплекте.

Обслуживание

Внимание: Перед началом какой-либо операции, отсоедините аппарат и другие погруженные в аквариум электроприборы от сети электроснабжения.
Надлежа не проводится в особom укладі, нехотючи на это, рекомендуємо періодично контролювати чи справне в переобмотку проводів, допомагає природні ресурси і гарантуємо, що правильно виконанна утилізація, оберігає членове здоров'я і природу

 Pycco

hdor

hdor

hdor

hdor

hdor

hdor

hdor

hdor



hdor

 日本

hdor

Technical data

input voltage	output	power
230 - 50 Hz	5 V - 90 mA	2 W
115 - 60 Hz	5 V - 90 mA	2 W
100 - 50 Hz	5 V - 90 mA	2 W

SPARES ERSATZTEILE RECAMBIOIS WISSEKSTUKKEN RECHANGES RICAMBI スペアパーツ		
	230V/240V - 50Hz	115V - 60Hz North America
	XI1103	XI1104
	XA0129	XA0130

 Pycco

hdor

hdor

hdor

hdor

hdor

hdor

hdor

hdor

 日本

hdor

Led Light

Garantíe Card

Garantíeschein
Bono de Garantie
Bono de Garantia
Certificato di Garanzia
Waarborgbon
保証

N. _____

Typ. _____
